



STATISTIQUES GRIVES, SAISON 2015 / 2016 - POIDS & AGE

Cette étude a été lancée le 24 septembre 2015 à l'initiative de LE TOURDRE 34, modérateur sur le forum du site www.grives.net

L'auteur en définit ainsi les objectifs:

"Le poids des grives varie-t-il d'octobre à février ?

Les grives de passages sont-elles plus grosses que celles en hivernage ?

Les jeunes sont elles moins grosses que les adultes ? "

Méthodologie:

"Nous essaierons de répondre à ces questions en pesant nos grives et en mettant leurs poids sur ce sujet.

Au final je ferai une synthèse des poids récoltés et vous donnerai les résultats obtenus.

Comment procéder:

On essaiera de faire apparaître:

- la date.

- l'espèce avec "mu" pour musicienne, "ma" pour mauvis et "mer" pour le merle.

- l'âge: "j" pour jeune, "a" pour adulte et "nd" pour non déterminé.

- le poids de l'oiseau en grammes.

Pour cette année, on mettra les draines et les litornes de côté.

Pour simplifier, prenons l'exemple d'une musicienne adulte tuée aujourd'hui, 24 septembre 2015, qui pèserait 68 grammes.

Cela donnerait: 24/9 mu/a/68

*Si le même jour vous tuez plusieurs grives du même statut, poids/jeunes ou adultes ou indéterminés, vous mettrez un * (multiplié) par le nombre d'oiseaux.*

Exemple: si j'en prélève 3 ayant les mêmes caractéristiques que celles ci-dessus:

*24/9 mu/a/68 *3 "*

L'initiateur de l'étude concluait par ces propos:

"En espérant qu'un maximum de membres participent ! Si tel est le cas nous envisagerons de créer un module spécifique pour la prochaine saison."

Nous voici donc arrivés au terme de la saison de chasse 2015 / 2016.

S'agissant de la participation des membres, ont communiqué des données 29 membres

Ainsi, ont participé: Kouke 26; Faya; tobl84; chacha; t13; palombe du 13; webmaster; pierre1384; niko47; lagrive 13560; Diouc; Picsou; 13eliot13; tchicaire84; Raphael30; Grive3; quentin07; Plombdu9; Ben58300; hel; rigaou; jo la grive; Grandet.+ 5 membres qui ont participé par MP et ont souhaité garder l'anonymat.
Qu'ils en soient tous chaleureusement remerciés.

Compte tenu du faible nombre d'observateurs, il convient de considérer l'exploitation des résultats avec prudence, en faisant les réserves suivantes:

- Le nombre d'oiseaux observés est peu élevé, particulièrement en ce qui concerne les grives mauvis.
- L'hiver 2015 / 2016 a été particulièrement doux (conséquence du réchauffement climatique ?), ce qui n'est pas sans conséquences sur le poids des oiseaux prélevés et, peut-être la migration de certains.
- Si la pesée des oiseaux ne présentait, techniquement, aucune difficulté, il n'en est pas de même quant à la détermination de l'âge (adultes, juvéniles). Les critères d'identification n'étant pas toujours faciles à appliquer (tête, queue et ailes), encore que cela devrait jouer dans une faible mesure pour les merles...
- Enfin, l'étude ne prend pas en compte les secteurs géographiques où ont été effectués les prélèvements.

Statistiques:

2 types de valeurs sont concernées: - le nombre de grives ou effectif,
- le poids des grives (série statistique).

Pour les besoins des calculs, le poids des grives de chaque espèce a été classé dans l'ordre croissant, avec l'effectif correspondant.

Cette classification a permis de déterminer la valeur minimale (**MINI**): poids le plus faible de la série statistique, ainsi que la valeur maximale (**MAXI**): poids le plus élevé.

Calcul du poids moyen: on multiplie chaque poids relevé par l'effectif correspondant et on additionne toutes les valeurs ainsi obtenues, puis on divise le total par le nombre total de grives.

Calcul du poids médian: la série des poids relevés, classée dans l'ordre croissant est divisée en 2 sous-séries de même effectif. Le poids médian est le poids qui se trouve au milieu des 2 sous-séries. Compte-tenu des faibles effectifs observés, il n'a pu trouver ici de véritable application statistique.

Age-Ratio: c'est le rapport Juvéniles/Adultes (hors non déterminés, bien sûr).
Il a paru intéressant, quand cela était possible, de le rapprocher du Ratio correspondant issu de l'étude des ailes 2014 / 2015 de l'AICO.

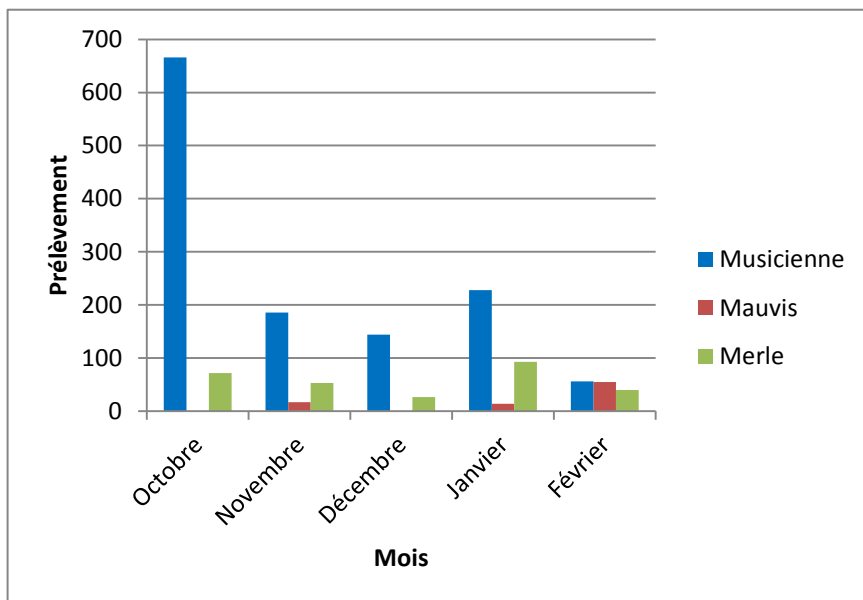
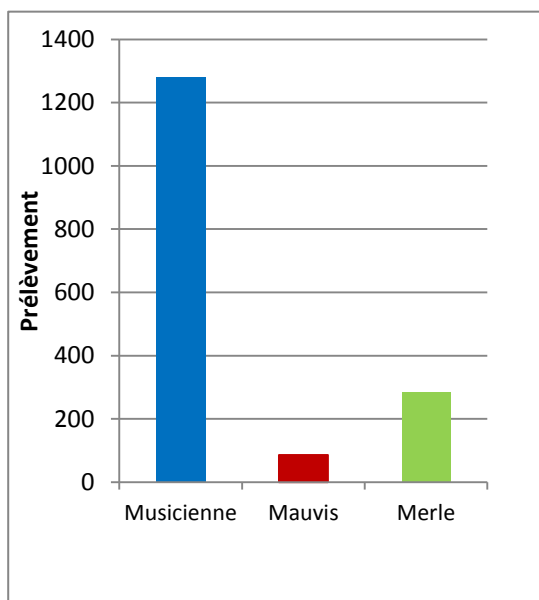
Enfin, il a paru intéressant de rapprocher les poids Mini et Maxi relevés dans cette Etude des poids mentionnés sur divers sites ornithologiques (en ne retenant que les valeurs des sous-espèces représentées en France), tels: www.oiseaux.net; www.inpn.mnhn.fr; www.observatoirenationalmigrateurs.net et www.aico-oiseaux.com

STATISTIQUES GRIVES, SAISON 2015 / 2016 - POIDS & AGE

PRELEVEMENT PAR ESPECE

Espèce	Prélèvement Total		Prélèvement mensuel				
	Nombre	%	Octobre	Novembre	Décembre	Janvier	Février
Musicienne	1280	77,5%	666	186	144	228	56
Mauvis	86	5,2%	0	17	0	14	55
Merle	285	17,3%	72	53	27	93	40
TOTAL	1651	100,0%	738	256	171	335	151

Exprimé en nombre d'individus



La musicienne représente 78% des observations, toutes espèces confondues. Plus de la moitié (52%) des "tourdres" l'ont été en octobre et près de 18% en janvier. Le niveau de février est particulièrement bas.

Les prélèvements de mauvis sont "anecdotiques": 5% dont 64% pour le seul mois de février.

Le merle se voit plutôt bien représenté avec 17% du total des prélèvements.

Toutes espèces confondues, octobre est excellent (45% des prises), suivi du mois de janvier (20%), la "repassse" de février, tant espérée apparaît décevante.

Espèce	Poids Médian	Poids Moyen	Poids MINI	Poids MAXI
Musicienne	71,00	68,98	49	90
Mauvis	60,00	57,64	52	68
Merle	85,50	88,27	52	117

Exprimé en grammes

Pour mémoire, l'Etude des ailes 2014 / 2015 du site www.aico-oiseaux.com portait sur les effectifs suivants:

- Musicienne: 80 participants et 7445 oiseaux.

- Mauvis: 58 participants et 1971 oiseaux.

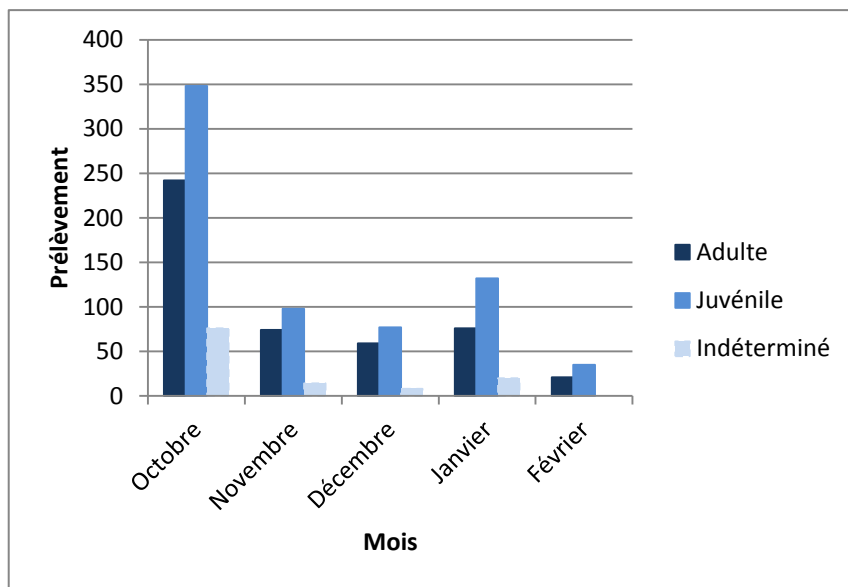
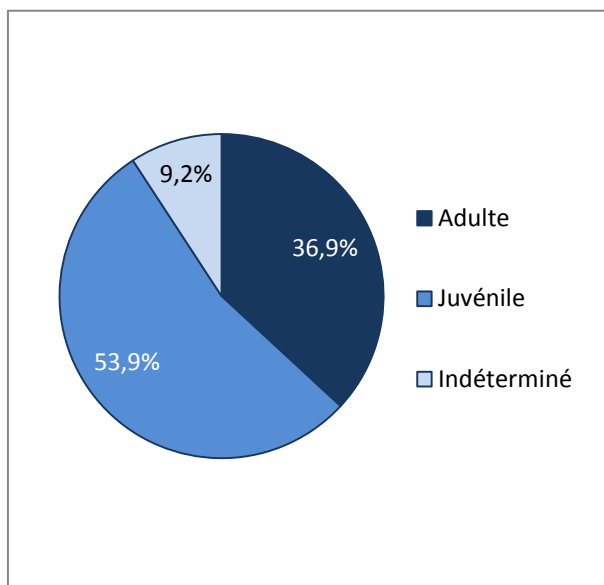
Soit un total de 9416 grives, exclusivement. Les participants ne s'additionnent pas, contrairement aux oiseaux.

STATISTIQUES GRIVES, SAISON 2015 / 2016 - POIDS & AGE

GRIVE MUSICIENNE

	Prélèvement Total		Prélèvement mensuel				
	Nombre	%	Octobre	Novembre	Décembre	Janvier	Février
Adulte	472	36,9%	242	74	59	76	21
Juvenile	690	53,9%	348	98	77	132	35
Indéterminé	118	9,2%	76	14	8	20	0
TOTAL	1280	100,0%	666	186	144	228	56

Exprimé en nombre d'individus



Prédominance des musiciennes juvéniles durant les 5 mois considérés dont 50% ont été prélevées en octobre.

Age-ratio (Juvéniles/Adultes): **1,46** (observation AICO 2014 / 2015: 1,63)

	Poids MINI		Poids MAXI		Variation du poids moyen				
	Adulte	Juvenile	Adulte	Juvenile	Octobre	Novembre	Décembre	Janvier	Février
Adulte	49	89	69,31	69,85	71,46	68,82	72,29		
Juvenile	54	86	67,39	69,59	69,81	69,55	67,14		
Indéterminé	58	90	69,95	68,57	68,75	69,15			
TOTAL			68,38	69,62	70,42	69,27	69,07		

Exprimé en grammes

Mini: 49 g, adulte (poids confirmé par l'observateur) ; Maxi: 90 g (indéterminé). Le **poids moyen** observé d'une musicienne est de l'ordre de **69 g**, peu d'écarts entre adultes et juvéniles.

L'Inventaire National du Patrimoine National (site: www.inpnmnhn.fr)* donne une fourchette de 50 à 83 g en migration, relativement proche des valeurs mini et maxi de l'étude.

Le site www.oiseaux.net **annonce 65 à 90 g.

Le poids moyen varie très peu mensuellement, avec un "pic" en décembre: 70,42 g, adultes + juvéniles.

* INPNMNHN: <https://inpnmnhn.fr/docs/cahab/fiches/Grive-musicienne.pdf>

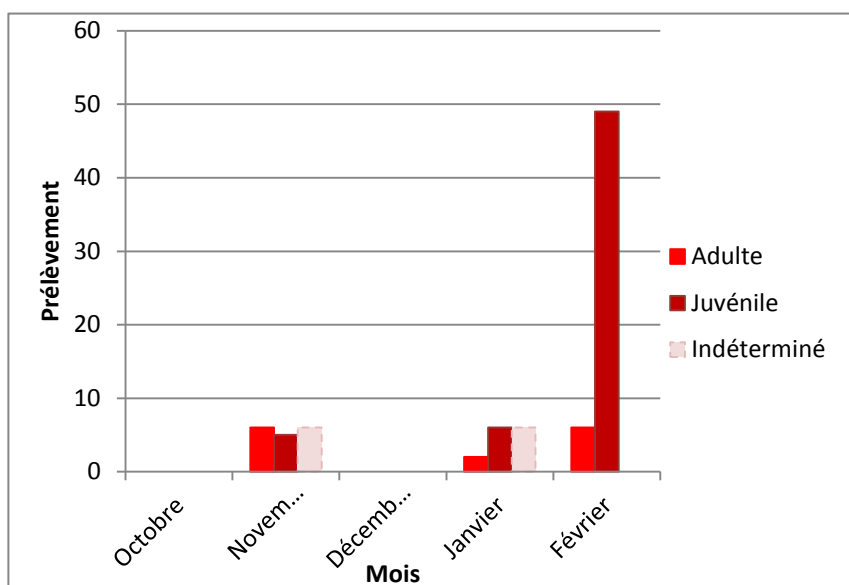
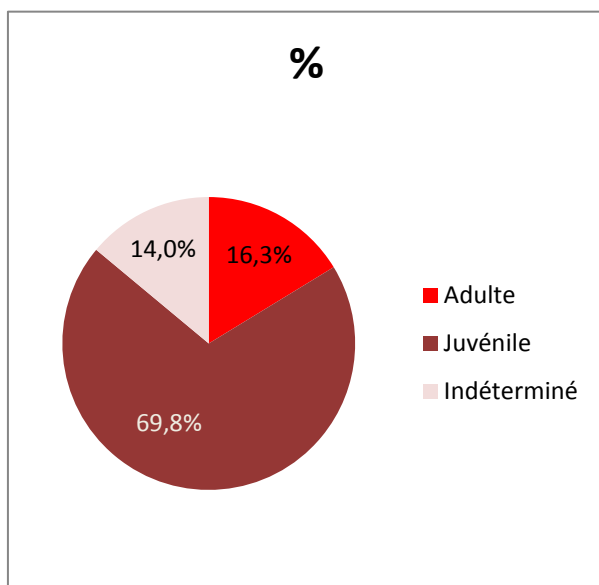
** Oiseaux.net: <http://www.oiseaux.net/oiseaux/grive.musicienne.html>

STATISTIQUES GRIVES, SAISON 2015 / 2016 - POIDS & AGE

GRIVE MAUVIS

	Prélèvement Total		Prélèvement mensuel				
	Nombre	%	Octobre	Novembre	Décembre	Janvier	Février
Adulte	14	16,3%	0	6	0	2	6
Juvenile	60	69,8%	0	5	0	6	49
Indéterminé	12	14,0%	0	6	0	6	0
TOTAL	86	100,0%	0	17	0	14	55

Exprimé en nombre d'individus



Nombre d'observations trop faible pour une exploitation détaillée des résultats. A noter également le fort taux d'indéterminé. L'essentiel des prélèvements (64%) a été effectué en Février.

	Poids MINI		Poids MAXI		Variation du poids moyen				
	Adulte	Juvenile	Indéterminé	TOTAL	Octobre	Novembre	Décembre	Janvier	Février
Adulte	56	67							
Juvenile	52	68				62,17		63,50	59,50
Indéterminé	55	67				59,40		62,00	55,35
TOTAL						57,50		62,33	
						59,71		62,36	55,80

Exprimé en grammes

Poids moyen des mauvis: 57,64 g, avec un minimum observé de 52 g et un maximum de 68 g. Le site de l'INPNMNH * observe des poids de 68 à 74 g en automne, pas de données concernant la période migratoire. 50 à 70 g, données ONCFS ** avec un poids moyen de 60 g. L'âge-ratio (4,29) est faussé par le niveau beaucoup trop faible des effectifs et par le niveau des

* INPNMNH: <https://inpn.mnhn.fr/docs/cahab/fiches/Grive-mauvis.pdf>

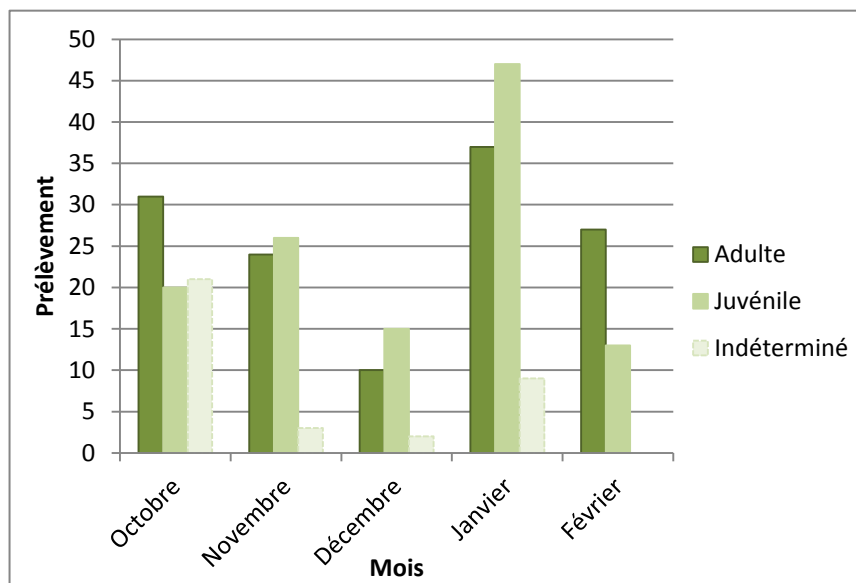
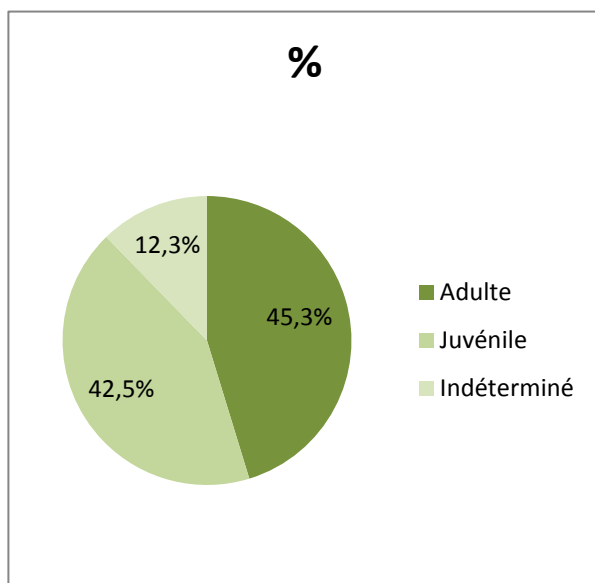
** ONCFS: <http://www.oncfs.gouv.fr/Connaitre-les-especes-ru73/La-Grive-mauvis-ar972>

STATISTIQUES GRIVES, SAISON 2015 / 2016 - POIDS & AGE

MERLE NOIR

	Prélèvement Total		Prélèvement mensuel				
	Nombre	%	Octobre	Novembre	Décembre	Janvier	Février
Adulte	129	45,3%	31	24	10	37	27
Juvenile	121	42,5%	20	26	15	47	13
Indéterminé	35	12,3%	21	3	2	9	0
TOTAL	285	100,0%	72	53	27	93	40

Exprimé en nombre d'individus



12% d'indéterminé ... ce taux est anormalement élevé, compte tenu des éléments d'identification de l'âge chez le merle. De ce fait, le ratio Juveniles/Adultes n'est que de 0,94 .

	Poids MINI		Poids MAXI		Variation du poids moyen				
	Adulte	Juvenile	Adulte	Juvenile	Octobre	Novembre	Décembre	Janvier	Février
Adulte	60	111	60	111	68,42	92,96	97,30	96,03	94,56
Juvenile	52	105	52	105	73,50	85,15	88,73	91,91	87,00
Indéterminé	79	117	79	117	93,24	89,67	84,00	96,44	
TOTAL					77,07	88,94	91,56	94,01	91,95

Exprimé en grammes

Minimum 52 g, maximum 117 g, poids moyen: 88,27 g.

Le site de l'INPNMNHN * retient 80 à 149 g pour les mâles et 80 à 140 g pour les femelles, (80 à 110 g sur le site Oiseaux.net **et 75 à 120 g sur le site de l'ONCFS*** avec un poids moyen de 100 g).

Les données, on le voit, divergent quelque peu. Les causes sont vraisemblablement dues à la période de l'année ainsi qu'à la situation géographique.

Le "pic" de la courbe mensuelle des poids se situe en décembre pour les adultes (97,30 g) et en janvier (91,91 g) pour les juvéniles.

Tous âges confondus, le poids moyen culmine à 94,01 g en janvier.

* INPNMNHN: https://inpn.mnhn.fr/espece/cd_nom/4117/tab/fiche

**Oiseaux.net: <http://www.oiseaux.net/oiseaux/merle.noir.html>

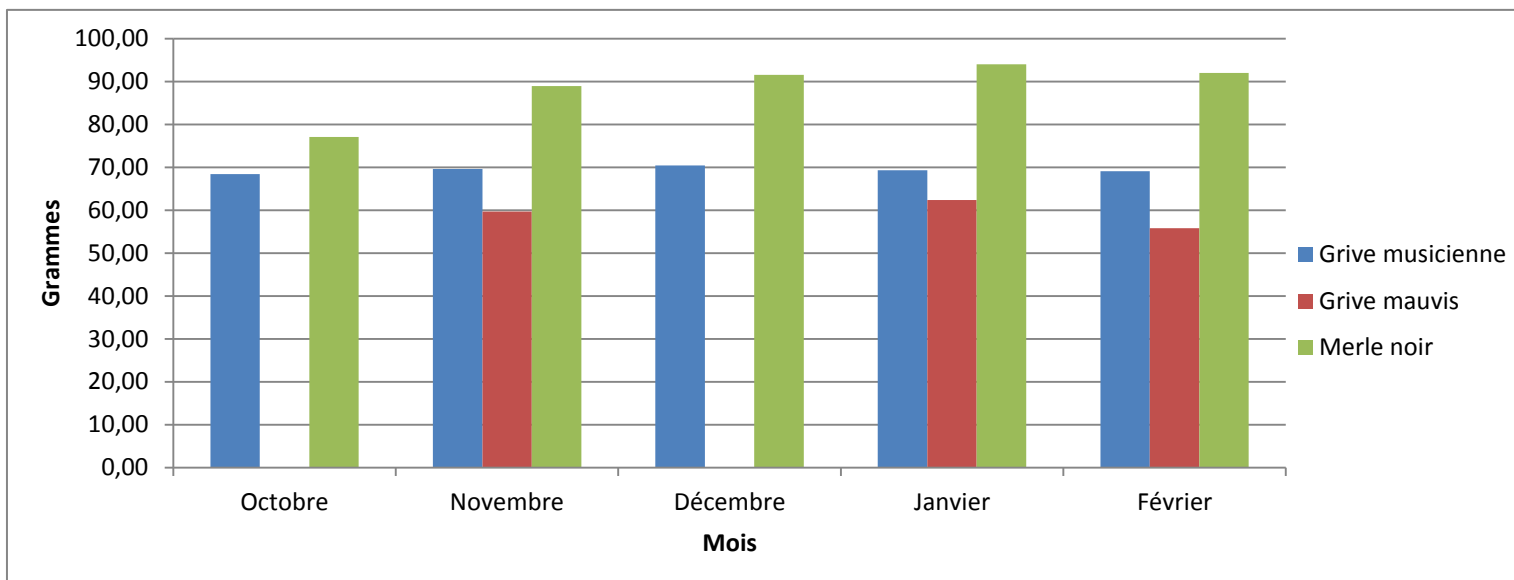
*** ONCFS: <http://www.oncfs.gouv.fr/Connaitre-les-especes-ru73/Le-Merle-noir-ar968>

STATISTIQUES GRIVES, SAISON 2015 / 2016 - POIDS & AGE

EVOLUTION MENSUELLE DU POIDS MOYEN PAR ESPECE

Espèce	Variation du poids moyen				
	Octobre	Novembre	Décembre	Janvier	Février
Grive musicienne	68,38	69,62	70,42	69,27	69,07
Grive mauvis		59,71		62,36	55,80
Merle noir	77,07	88,94	91,56	94,01	91,95

Exprimé en grammes



STATISTIQUES GRIVES, SAISON 2015 / 2016 - POIDS & AGE

Mois d'observation: octobre, novembre, décembre, janvier, février

Tableau 1 - Valeurs Médianes et Moyennes

Nombre d'observations	TOTAL	dont MUSIENNES	dont MAUVIS	dont MERLES
TOTAL	1651	1280	86	285
dont ADULTES	615	472	14	129
dont JUVENILES	871	690	60	121
dont INDETERMINE	165	118	12	35

MUSIENNES

Poids médian (g):	TOTAL	Adultes	Juveniles	Ind.
TOTAL	71,00			
Octobre		70,50	69,50	71,50
Novembre		71,50	71,50	66,00
Décembre		71,50	70,00	66,00
Janvier		69,50	69,00	69,00
Février		70,50	66,50	
Poids moyen (g)	TOTAL	Adultes	Juveniles	Ind.
TOTAL	68,98			
Octobre		69,31	67,39	69,95
Novembre		69,85	69,59	68,57
Décembre		71,46	69,81	68,75
Janvier		68,82	69,55	69,15
Février		72,29	67,14	

MAUVIS

Poids médian (g)	TOTAL	Adultes	Juveniles	Ind.
TOTAL	60,00			
Octobre				
Novembre		62,00	59,50	57,50
Décembre				
Janvier		63,50	62,00	62,00
Février		58,50	57,00	
Poids moyen (g)	TOTAL	Adultes	Juveniles	Ind.
TOTAL	57,64			
Octobre				
Novembre		62,17	59,40	57,50
Décembre				
Janvier		63,50	62,00	62,33
Février		59,50	55,35	

MERLES

Poids médian (g)	TOTAL	Adultes	Juveniles	Ind.
TOTAL	85,50			
Octobre		67,50	76,50	95,00
Novembre		94,00	86,00	91,00
Décembre		98,00	88,00	84,00
Janvier		95,00	90,50	95,50
Février		94,00	87,00	
Poids moyen (g)	TOTAL	Adultes	Juveniles	Ind.
TOTAL	88,27			
Octobre		68,42	73,50	93,24
Novembre		92,96	85,15	89,67
Décembre		97,30	88,73	84,00
Janvier		96,03	91,91	96,44
Février		94,56	87,00	

STATISTIQUES GRIVES, SAISON 2015 / 2016 - POIDS & AGE

Mois d'observation: octobre, novembre, décembre, janvier, février

Tableau 2 - Poids Minima et Maxima

MUSICIENNES

Poids Minima (g)	Adultes	Juveniles	Indéterminé
Octobre	59	54	62
Novembre	61	58	62
Décembre	58	62	63
Janvier	49	58	58
Février	59	57	0
Poids Maxima (g)	Adultes	Juveniles	Indéterminé
Octobre	86	86	90
Novembre	89	86	72
Décembre	89	77	75
Janvier	82	80	82
Février	59	76	0

MAUVIS

Poids Minima (g)	Adultes	Juveniles	Indéterminé
Octobre	0	0	0
Novembre	58	54	55
Décembre	0	0	0
Janvier	62	55	59
Février	56	52	0
Poids Maxima (g)	Adultes	Juveniles	Indéterminé
Octobre	0	0	0
Novembre	67	62	60
Décembre	0	0	0
Janvier	65	68	67
Février	64	62	0

MERLES

Poids Minima (g)	Adultes	Juveniles	Indéterminé
Octobre	60	52	79
Novembre	73	62	87
Décembre	87	62	83
Janvier	83	79	91
Février	82	80	0
Poids Maxima (g)	Adultes	Juveniles	Indéterminé
Octobre	99	105	117
Novembre	111	104	95
Décembre	107	100	85
Janvier	111	104	104
Février	107	95	0

STATISTIQUES GRIVES, SAISON 2015 / 2016 - POIDS & AGE

Mois d'observation: octobre, novembre, décembre, janvier, février

Tableau 3 - Pourcentages & Données diverses

Nombre d'observateurs :

29

Rappel - Répartition en nombre:

Nombre d'observations	TOTAL	dont MUSICIENNES	dont MAUVIS	dont MERLES
TOTAL	1651	1280	86	285
dont ADULTES	615	472	14	129
dont JUVENILES	871	690	60	121
dont INDETERMINE	165	118	12	35

% par Espèce:

Nombre d'observations	TOTAL	dont MUSICIENNES	dont MAUVIS	dont MERLES
TOTAL	100,00%	77,53%	5,21%	17,26%
dont ADULTES	100,00%	76,75%	2,28%	20,98%
dont JUVENILES	100,00%	79,22%	6,89%	13,89%
dont INDETERMINE	100,00%	71,52%	7,27%	21,21%

% par Age:

Nombre d'observations	TOTAL	dont MUSICIENNES	dont MAUVIS	dont MERLES
TOTAL	100,00%	100,00%	100,00%	100,00%
dont ADULTES	37,25%	36,88%	16,28%	45,26%
dont JUVENILES	52,76%	53,91%	69,77%	42,46%
dont INDETERMINE	9,99%	9,22%	13,95%	12,28%